

Pressemitteilung

Mit Sonnenlicht-LEDs steht ihr Schreibtisch im Garten

euroLighting bietet gesunde Beleuchtung für Büros und Arbeitsplätze

Nagold, 26. Oktober 2017 – Wie schön wäre es, statt im Büro unter freiem Himmel bei Sonnenlicht zu arbeiten. Mit der neuen LED-Beleuchtung von euroLighting wird das möglich – sie bringt ein sonnenlichtähnliches Lichtspektrum ganz einfach in den Raum.

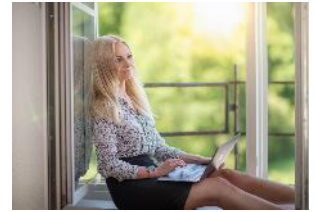


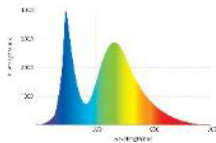
Bild: lizenzfrei

Wer hat noch nicht darüber nachgedacht, seinen Schreibtisch einfach ins Freie zu stellen, um bei der täglichen Büroarbeit Sonnenlicht zu tanken und seinen Vitamin D3-Haushalt aufzufüllen? Bei den meisten Arbeitgebern ist das in der Realität unpraktisch. Dennoch hält man sich während der Arbeit im Büro den ganzen Tag in einem Raum auf und sitzt unter künstlichem LED-Licht. Im Sommer besteht zwar die Möglichkeit, nach der Arbeit noch etwas Sonne zu genießen, im Winter bei früh einsetzender Dunkelheit entfällt das jedoch.

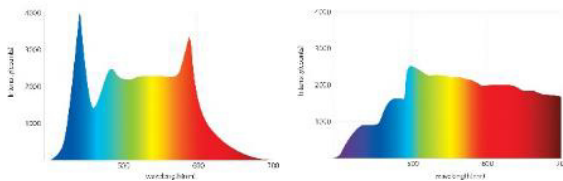
Abhilfe schafft nun eine LED-Beleuchtung, die das Sonnenlicht-Spektrum nach neuester Technik äußerst naturgetreu nachbildet. Nicht nur für unser persönliches Wohlbefinden, auch für den gesamten menschlichen Tagesrhythmus (das sogen. Circadiane System) ist natürliches Licht enorm wichtig. Morgens helfen die bläulich-grünen Wellenlängen der Sonne beim Aufwachen und steigern tagsüber die Leistungsfähigkeit des Menschen, gegen Abend erzeugen die rötlichen Wellenlängen Melatonin im Körper und fördern das Ermüden sowie einen gesunden Schlaf. Wird dieser Ablauf durch eine falsche Beleuchtung gestört – sitzt man beispielsweise nachmittags oder abends unter bläulicher LED-Beleuchtung oder zu lange vor schlecht ausgeleuchteten Bildschirmen – wirkt sich das negativ auf unsere Konzentration und Leistungsfähigkeit aus. Sonnenlichtähnliche Leuchtdioden erzeugen Lichtwellen im Bereich von 496nm (blau-grün) sowie 600nm (rötlich) und geben zudem gesundes UVA-Licht ab. Dieses Spektrum bietet viele Vorteile: Es

steigert die Konzentrationsfähigkeit, reduziert Ermüdungserscheinungen, bremst u. a. den Knochenabbau und verbessert das Sehvermögen, etwa beim Lesen kleiner Schriften. Im Büro wirkt sich sonnenlichtähnliche Beleuchtung deshalb positiv auf die gesamte Arbeit, auf die Motivation der Mitarbeiter und ihre Gesundheit im Allgemeinen aus. Naturgetreu beleuchtet werden Arbeitsplätze gesünder.

Bilder (Quelle: euroLighting / Schmuckbild: lizenzfrei):



Lichtspektrum einer normalen LED-Lampe: Der hohe Blauanteil und das mangelnde rote Spektrum wirken sich negativ auf das menschliche Wohlbefinden aus.



euroLighting bietet sonnenlichtähnliche LED-Beleuchtung, die mit ihrem Lichtspektrum und einer Ergänzung im blauen und roten Bereich (links) dem natürlichen Spektrum der Sonne (rechts) nahekommt.

###

Über euroLighting (www.eurolighting.de):

Die euroLighting GmbH aus Nagold konzentriert ihre Vertriebs- und Entwicklungsaktivitäten in der treiberlosen AC-Technologie. Die LED-Module in neuer AC-Technik eignen sich zum Einbau in Lampen jeglicher Art und benötigen keine konventionelle Stromversorgung mehr.

Das Produktportfolio umfasst zudem verschiedenste Formen von modernen LED-Leuchtmitteln, darunter LED-Straßenleuchten, Ersatz für HQL-Lampen durch Einbaumodule, LED-Universalröhren für KVG und EVG sowie LED-Flächenleuchten zum Ersatz von quadratischen Rasterleuchten. Alle Produkte werden in neuer AC-Technik geliefert.

Pressekontakt:

euroLighting GmbH, Wolfgang Endrich, Geschäftsführer,
Hauptstraße 56, 72202 Nagold; Tel.: +49 (0)7452-6007-966,
w.endrich@eurolighting.de

Agentur Lorenzoni GmbH, Public Relations,
Landshuter Straße 29, 85435 Erding; www.lorenzoni.de
Sabrina Hausner, Tel. +49 (0)8122-55917-0, sabrina@lorenzoni.de