

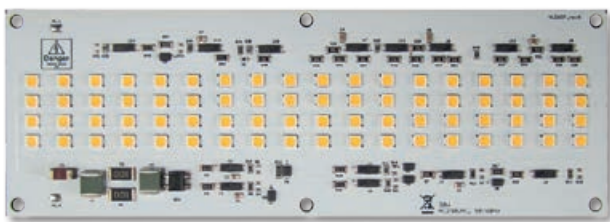
SIRIUS III – 60, 80, 120 UND 160 WATT



AC Treiberschaltung:

Unsere neue Generation der „AC treiberlosen Schaltung“ zeichnet sich dadurch aus, dass auf die bisher verwendete konventionelle Stromversorgung, mit allen bekannten Nachteilen, verzichtet werden kann.

Mit der neuen AC Schaltung haben unsere Leuchten eine kompakte Bauform, extrem lange Lebenserwartung und eine Direkteinspeisung mit 230 Volt.



AC Lichtmodul 30 oder 40 Watt

Vorteile:

1. Integrierter Überspannungsschutz bis 5 kA und 10 kV
2. Sehr geringe Blindleistungsaufnahme; nur 11 bzw. 25 var
3. Treiber auf der LED Platine; ohne Elektrolytkondensatoren
4. Kompakte Bauform
5. Dimmbar
6. Einbau von Lichtmanagement Systemen möglich
7. Ausgezeichnetes Thermomanagement
8. Sehr weite Umgebungs-Temperatureinsatz von minus 40°C bis plus 50°C
9. Lieferung mit 8 m Zuleitung (andere Leitungslängen lieferbar)
10. Werkzeugloses Öffnen

AC STRASSENLAMPEN

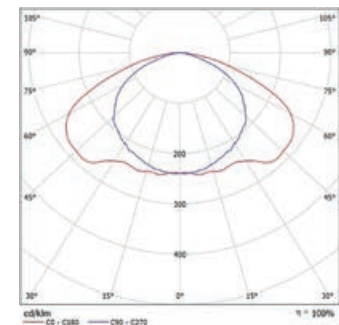
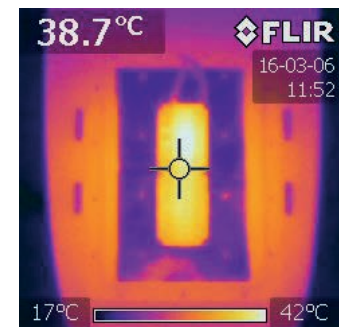
SIRIUS III – 60, 80, 120 UND 160 WATT

Technische Daten:

Leuchtenanschußleistung	60 Watt	80 Watt	120 Watt	160 Watt
Scheinleistung	61 VA	81 VA	122 VA	162 VA
Blindleistung	11 var	13 var	22 var	25 var
Wirkungsgrad	0,98			
Nennspannung	220-240 V AC			
	50-60 Hz			
Nennstrom	0,28 A	0,35 A	0,52 A	0,75 A
Farbwiedergabeindex	Ra >80			
Farbtemperatur	4000 K			
Leuchtenlichtstrom	6186 lm	8240 lm	12300 lm	16637 lm
LED Modullichtstrom	8600 lm	11200 lm	17200 lm	23000 lm
Überspannungsschutz	5 KA und 10 KV			
Schutzklasse	I			
Temperatureinsatzbereich	-40°C bis +50°C			
Dimmbarkeit	Ja			
Gehäusefarbe	zweifarbige, grau, pulverbeschichtet			
Material	Aluminium Druckguss			
Schutzart	IP 65			
Schlagfestigkeit	IK 08			
Länge	810 mm			
Länge mit Mastansatz	865 mm			
Breite	370 mm			
Höhe	75 mm			
Höhe mit Mastansatz	110 mm			
Gewicht	7,3 kg		7,5 kg	
Mastdurchmesser	65 mm; auf Wunsch auch mit Mastadapter für 70 mm			
Ausstrahlrichtung	schwenkbar um -5° bis +10°			
Windangriffsfläche	0,045 m ²			
Anschlußleitung fest	8m (H05VV-F 3x1,5 qmm)		8m (H05VV-F 4x1,5 qmm)	
EEK	A;A+;A++ (Die Leuchte enthält eingebaute LED-Lampen)			

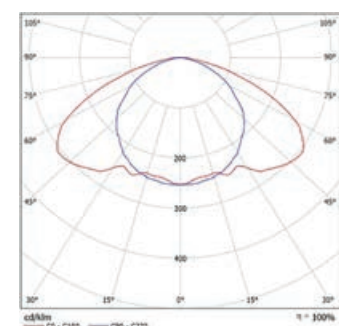
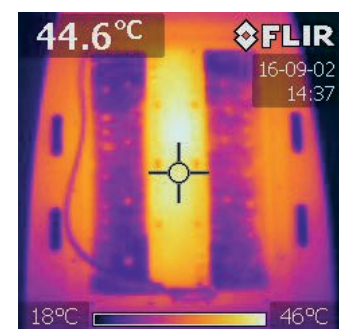
RoHS Konform, EMV, CE

80 Watt Wärmebildaufnahme



LVK2

160 Watt Wärmebildaufnahme



LVK1